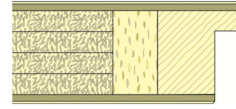


Türblatt - Produktdatenblatt
neuförm Objektür Typ K8 (SSK III)
 Neue Türblattbezeichnung HT50-3



Türblattdaten:

Türstärke: ca. 50 mm
Deckplatte: Hartfaser/ HDF 3 mm
Einlage: 4 x 11 mm Vollspanplatte
Rahmen: Massivholz mit Stabilisator
Flächengewicht: ca. 31 kg/m²
Klassifizierung: Standard: II/S wlv. auch II/M, III/S, II/E, III/E nach RAL-GZ 426 Teil I
Kanten nach DIN 68706:

Furnierkante/ Folienkante: natur lackiert, ähnlich zur Oberfläche/ nach Wahl
Einleimer: 3-seitig s.h. Rahmenholzarten oder nach Wahl ,unten Nadelholz Einleimer
 natur lackiert/ passend zur Oberfläche lackiert oder gebeizt
verdeckter Anleimer: 2-/3-seitig, unten Nadelholz Einleimer
 natur lackiert, gebeizt, lackiert,
unverdeckter Anleimer: 2-/3- seitig (Ansichtsbreite Bandseite 35 mm),
 unten Nadelholz Einleimer, natur lackiert, gebeizt, lackiert
Schutzkante aus PU: 3-seitig angegossen;
 Farben: Lichtgrau/ RAL 7035, Braunbeige/ RAL 1011, Reinweiß/ RAL 9010;
 Hellelfenbein/ RAL 1015, Schokoladenbraun/ RAL 8017,
 Graphitschwarz/ RAL 9011, Sonderfarben auf Anfrage
ABS – Dickschichtkante: bei gefälzten Türen: im Falz Folienkante und im
 Überschlag ABS-Kante

Rahmenholzarten: Buche, Birke, Eiche, Esche, Ahorn

Kantenausbildung: Objektsonderfalz (36 x 12 mm) mit Überschlagsdichtung

Oberflächen: wlv. Furnier DIN 4079, Schichtstoff DIN-EN 438, Grundierfolie, natur lackiert,
 gebeizt, farbig lackiert gem. RAL/ NCS etc.

Türblatteigenschaften:

- **Schallschutz nach DIN 4109:** RwP = 42 dB Schallschutzklasse III (mit eingebauter Bodendichtung)
- **Einbruchschutz:** RC 2
Nur als geprüfötes Element in Verbindung mit einer Zarge lieferbar!
- **Feuchtraum/ Nassraum:** (optional)
- **ohne**

Zusatzausstattung: Bodenabsenkndichtung (serienmäßig)
 Spion (optional)
 Schloss mit Dreifach-Verriegelung (optional)

Zargenvarianten: Holzzarge, Stahlzarge, Aluminiumzarge

Masse:

Einsatzempfehlung für **einflüglige** Tür: min. RBM (Breite): 510
 max. RBM (Breite): 1385
 min. RBM (Höhe): 1880
 max. RBM (Höhe): 2550

Größere Abmessungen sind je nach Anforderungen an das Türblatt durchaus möglich. Bei Bedarf können diese erfragt werden.